

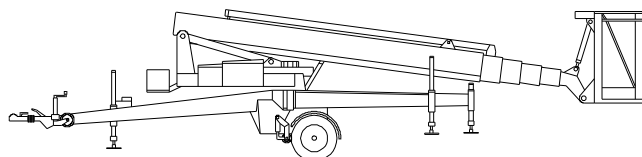
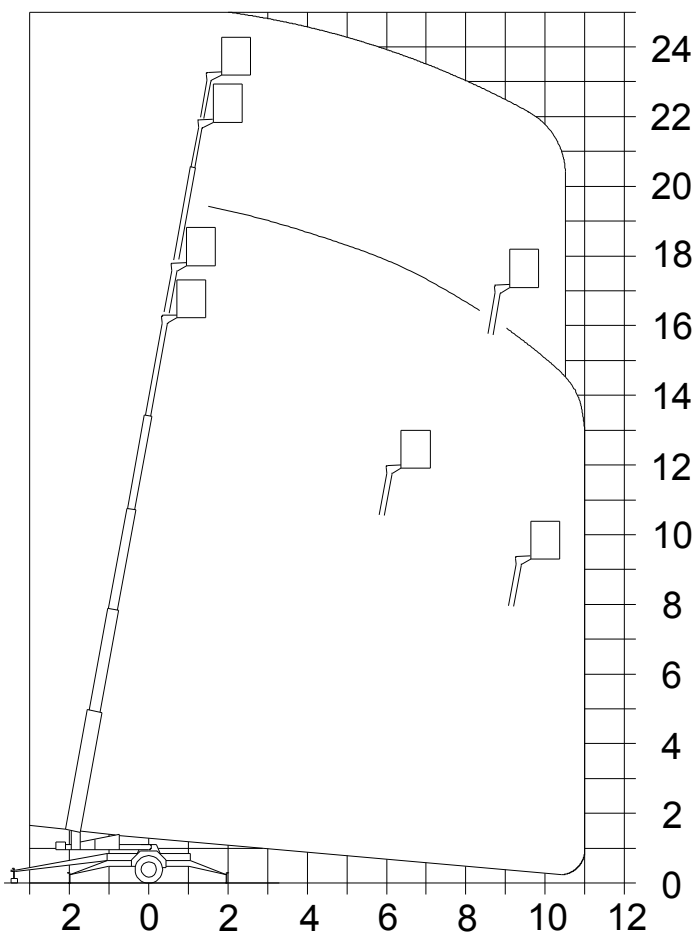


# Půjčovna pracovních plošin

## PT 250 I

### Technické parametry

Max. Pracovní výška	25 m
Max. boční dosah	10,5 m
Konstrukce plošiny	teleskop
Nosnost koše	200 kg
Šířka koše	0,8 m
Délka koše	1,4 m
Celková hmotnost	2300 kg
Transportní délka	9 m
Průjezdni šířka	1,6 m
Průjezdni výška	2,1 m
Šířka s podpěry	3,9 - 5,1 m
Pohon plošiny	230 V
Alternativní pohon	akubaterie



**602 201 656**  
**257 312 666**  
**office@hmp.cz**

Všechna data slouží pouze informativně a nemají závazný charakter. Technické parametry jsou údaje výrobce. Vyhrazujeme si právo kdykoliv a bez oznámení provést jakékoliv změny