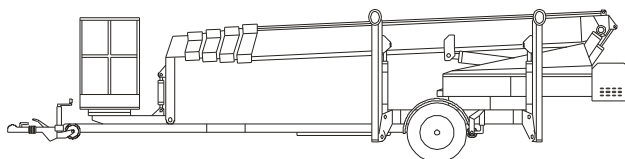
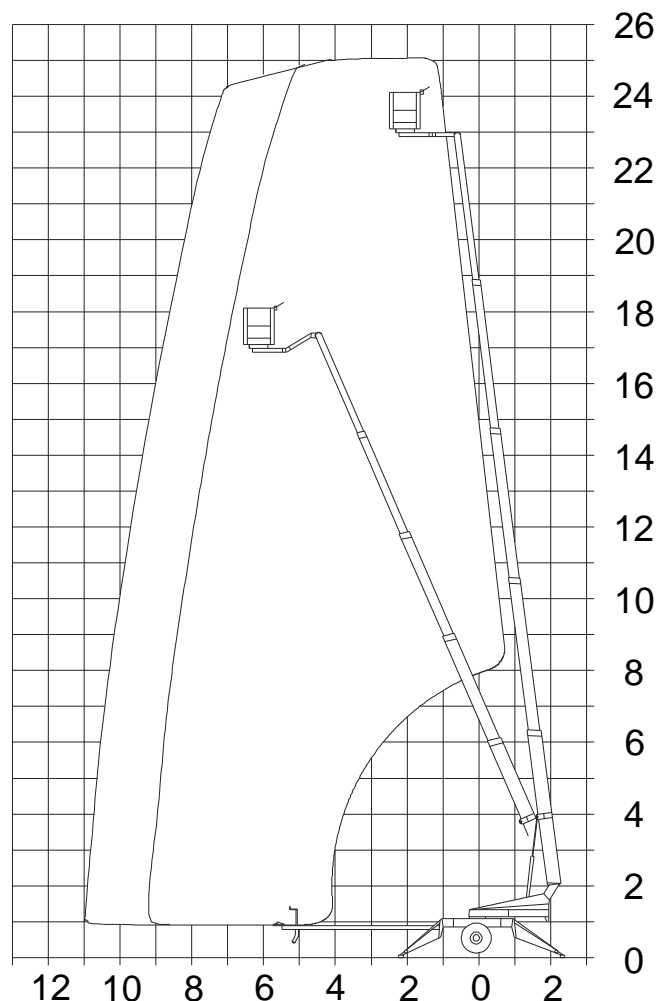


## PT 250 II

### Technické parametry

Max. Pracovní výška	25 m
Max. boční dosah	12,6 m
Konstrukce plošiny	teleskop
Nosnost koše	200 kg
Šířka koše	0,8 m
Délka koše	1,25 m
Celková hmotnost	3180 kg
Transportní délka	8,4 m
Průjezdní šířka	1,7 m
Průjezdní výška	2,1 m
Šířka s podpěry	4,25 m
Pohon plošiny	230 V
Alternativní pohon	diesel motor



**Infolinka**

**800 131 090**

Všechna data slouží pouze informativně a nemají závazný charakter. Technické parametry jsou údaji výrobce. Vyhraujeme si právo kdykoliv a bez oznámení provést jakékoli změny