

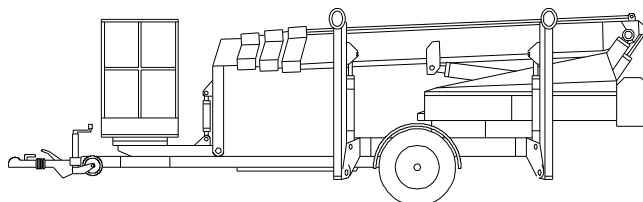
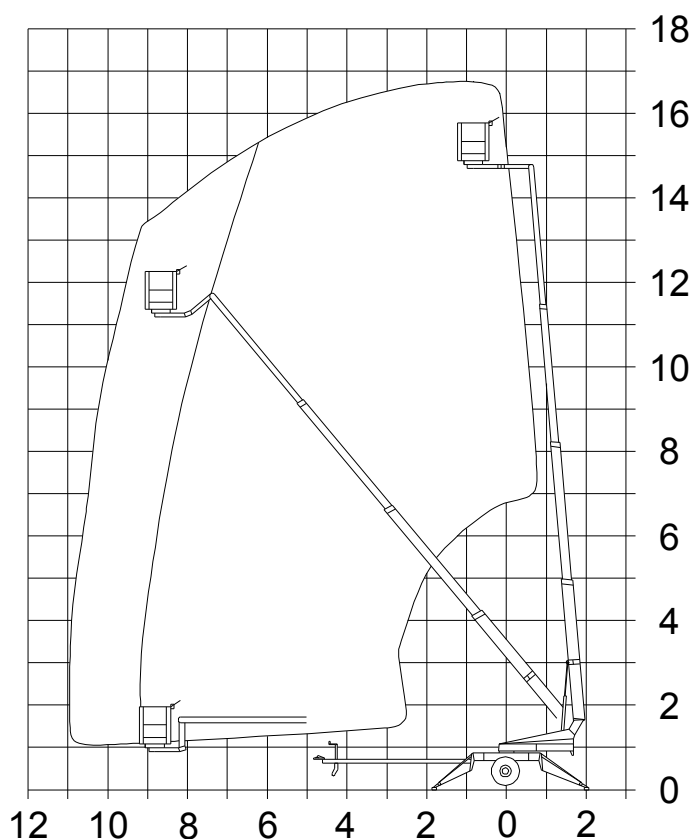


Půjčovna pracovních plošin

PT 166

Technické parametry

Max. Pracovní výška	16,6 m
Max. boční dosah	10,3 m
Konstrukce plošiny	teleskop
Nosnost koše	200 kg
Šířka koše	0,8 m
Délka koše	1,25 m
Celková hmotnost	2200 kg
Transportní délka	6,77 m
Průjezdň šířka	1,7 m
Průjezdň výška	2,1 m
Šířka s podpěry	4,25 m
Pohon plošiny	230 V
Alternativní pohon	akubaterie



Infolinka

800 131 090

Všechna data slouží pouze informativně a nemají závazný charakter. Technické parametry jsou údaji výrobce. Vyhrazujeme si právo kdykoliv a bez oznámení provést jakékoliv změny