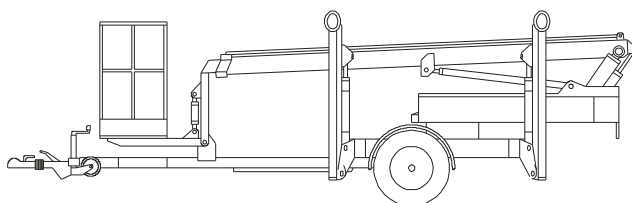
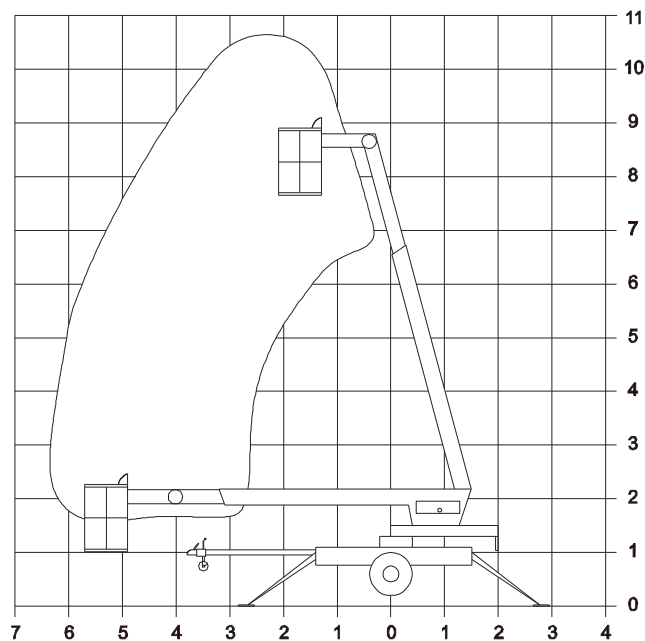


PT 105

Technické parametry

Max. Pracovní výška	10,5 m
Max. boční dosah	6,8 m
Konstrukce plošiny	teleskop
Nosnost koše	125 kg
Šířka koše	0,7 m
Délka koše	0,7 m
Celková hmotnost	995 kg
Transportní délka	4,9 - 5,9 m
Průjezdní šířka	0,78 - 1,2 m
Průjezdní výška	1,95 m
Šířka s podpěry	3,4 m
Pohon plošiny	230 V



Infolinka

800 131 090

Všechna data slouží pouze informativně a nemají závazný charakter. Technické parametry jsou údaji výrobce. Vyhrajujeme si právo kdykoliv a bez oznámení provést jakékoliv změny